

Anreise

Mit dem Auto:

Von Norden:

A1 Richtung Florenz – Ausfahrt Firenze Certosa.
Weiter auf der SS223 Siena – Grosseto (E78) bis zur Ausfahrt Monticiano.

Von der Ausfahrt Monticiano folgen Sie der Beschilderung nach Tocchi (in etwa 5 km).

Von Süden:

A1 Richtung Florenz – Ausfahrt Val di Chiana.
Weiter auf der SS326 Siena-Bettolle (E78) Richtung Siena bis zur SS223 Siena – Grosseto (E78) – Ausfahrt Monticiano.

Von der Ausfahrt Monticiano folgen Sie der Beschilderung nach Tocchi (in etwa 5 km).

Von Westen

A12 Genua-Rom. Ausfahrt Rosignano. Weiter auf der SS1 Aurelia Richtung Grosseto. In Follonica weiter auf der SS439 in Richtung Massa Marittima und dann auf der SS441 in Richtung Monticiano. In Monticiano folgen Sie der Beschilderung nach San Lorenzo a Merse (in etwa 10 km).

Mit dem Zug:

Ankunft im Bahnhof Siena

Buslinie Siena-Tocchi (Haltestelle vor dem Bahnhof).

Abfahrtszeiten: 13:50 – 18:15 (Werktagen)

1 Stunde Fahrt. Die Abfahrtszeiten können ändern:

Bitte schauen Sie auf www.trainspa.it nach.

Mit dem Flugzeug:

Flughafen Siena (Ampugnano): 20 km

Flughafen Florenz (A. Vespucci): 90 km

Flughafen Pisa (G. Galilei): 89 km

Flughafen Perugia (S. Egidio): 128 km

Flughafen Rom (Fiumicino): 264 km



La locanda di Beppe a Tocchi

Dormire & mangiare tra Siena e il mare



Località Tocchi 2/3/4
I-53015 Monticiano (SI)

Tel.: ++39 0577 757811

Tel./Fax: ++39 0577 757105

info@locandadibeppeatocchi.it

www.locandadibeppeatocchi.it

Zwischen Siena und der Maremma liegt die Locanda di Beppe a Tocchi inmitten eines bedeutenden Naturreservats. Es ist der ideale Ort für Naturliebhaber, aber auch für diejenigen, die eine gute Küche suchen.

Dank unserer strategisch günstigen Lage im Herzen der Toskana stellen wir ein ideales touristisches Vorposten dar. Von Tocchi aus erreicht man schnell die wichtigsten Anziehungspunkte des italienischen und internationalen Tourismus wie Montalcino, Siena und San Gimignano, aber auch die weniger berühmten -aber nicht weniger authentischen- Orte wie Murlo, Chiusdino und das Gebiet um den Monte Amiata. Nur 25 Km von Siena entfernt und 15



Minuten von der berühmten Abtei San Galgano und den Thermalbädern von Petriolo, bietet La Locanda di

Beppe a Tocchi ihre Gastfreundlichkeit und Verpflegung in dem Örtchen Tocchi an, das ein mittelalterliches noch völlig unrestauriertes, und daher authentisches, toskanisches Dorf ist. Ein wirklicher Sprung in die Vergangenheit!



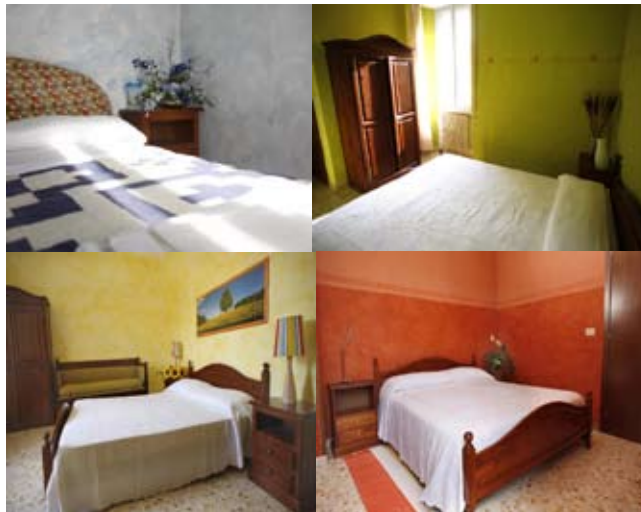
Übernachten

In den fünf -im original bäuerlichen Stil der sienesischen Tradition- geschmackvoll eingerichteten Zimmern mit eigenem Bad lässt sich das einfache dörfliche Leben, im Kontakt mit den nur 35 Bewohner, nachempfinden. Auf den abendlichen Spaziergängen durch das Dorf kann es passieren, dass ihnen Wildschweine, Damhirsche oder Stachelschweine über den Weg laufen. Am Morgen werden sie von den Gesängen der Vögel oder dem Hahenschrei geweckt. Hier in der Locanda di Beppe a Tocchi erleben sie ganz nah die ursprünglichste Toscana.

Unsere Leistungen: Zimmer und Frühstück oder Halbpension, Bar, Wohnzimmer, Fernsehen, Safe, Föhn, Telefon und Internet, Mountain Bike.

Sportmöglichkeiten in der Nähe:

- Schwimmbad (10 km)
- Reitschule (12 km)
- Golfklub (12 km)
- Sportangeln (20 km)
- Spa (28 km)



Essen

La Locanda di Beppe a Tocchi ist die richtige Adresse für jeden Feinschmecker oder denjenigen die leidenschaftlich gern und gut essen und jenseits der Touristenpfade kleine Restaurants entdecken wollen. Zu den Spezialitäten des Hauses zählen vor allem Fischgerichte des toskanischen Archipels, aber auch die Küche des Festlands wird nicht verschmäht, wie die unangefochtenen Spezialitäten Tortello maremano (gefüllte Ravioli), Wildschweingerichte und dem Klassiker Fiorentina. Für unsere Gerichte verwenden wir naturreine Lebensmittel: Frische Teigwaren und hausgemachte Desserts, Gemüse aus unserem Obstgarten, Käse, Öl und Wurstwaren aus lokaler Herstellung.

