

Pour nous rejoindre

En voiture:

Depuis le Nord: Autoroute A1 Milan - Rome, direction Rome; sortez à Firenze-Certosa et suivez pour Siena. À Siena prenez la Route Nationale SS223 (E78) pour Grosseto. Après 20 km prenez la sortie "Tocchi" / "Monticiano". Vous arrivez à Tocchi après 5 km.

Depuis le Sud: Autoroute A1 Rome - Milan, direction Milan; sortez à Chiusi-Chianciano Terme et suivez pour Siena. À Siena prenez la Route Nationale SS223 (E78) pour Grosseto. Après 20 km prenez la sortie "Tocchi" / "Monticiano". Vous arrivez à Tocchi après 5 km.

Depuis le Ouest: Autoroute A12 Gênes-Livourne. Sortez à Rosignano et prenez la Route Nationale SS1 Aurelia en direction de Grosseto. À Follonica continuez sur la SS439 en direction de Massa Marittima et ensuite sur la SS441 en direction de Monticiano. À Monticiano suivez pour San Lorenzo à Merse. Vous arrivez à Tocchi après 10 km.

En train / Bus

Depuis la gare de Sienne, vous pouvez rejoindre Tocchi en bus. La société Train (www.trainspa.it) garantit 2 courses par jour: à 13:50 et 18:15 (les horaires peuvent changer). 1 heure de route environ.

En avion:

Aéroport de Rome (Fiumicino): 264km
Aéroport de Sienne (Ampugnano): 20 km
Aéroport de Perugia (S. Egidio): 128 km
Aéroport de Pise (G. Galilei): 89 km
Aéroport de Florence (A. Vespucci): 90 km



La locanda di Beppe a Tocchi

Dormire & mangiare tra Siena e il mare



Località Tocchi 2/3/4
I-53015 Monticiano (SI)

Tel.: ++39 0577 757811
Tel./fax: ++39 0577 757105
info@locandadibeppeatocchi.it
www.locandadibeppeatocchi.it

Le gîte

Entre les Terres de Sienne et la Maremma, dans la quiétude de la campagne siennoise, la Locanda di Beppe à Tocchi est le lieu idéal pour se promener et se régaler de plats régionaux. .

Notre situation stratégique, au cœur de la Toscane, constitue un point de chute idéal, à mi-chemin entre Sienne et la Maremma. Depuis Tocchi, vous pourrez rayonner et rejoindre rapidement les incontournables de la région, tels Montalcino, Sienne et San Gimignano, mais aussi des localités moins célèbres - mais non moins authentiques - comme Murlo, Chiusdino ou le domaine du Mont Amiata.



A 25 km de Sienne et à 15 minutes de l'abbaye de San Galgano et des anciennes Termes de Petriolo, la Locanda de

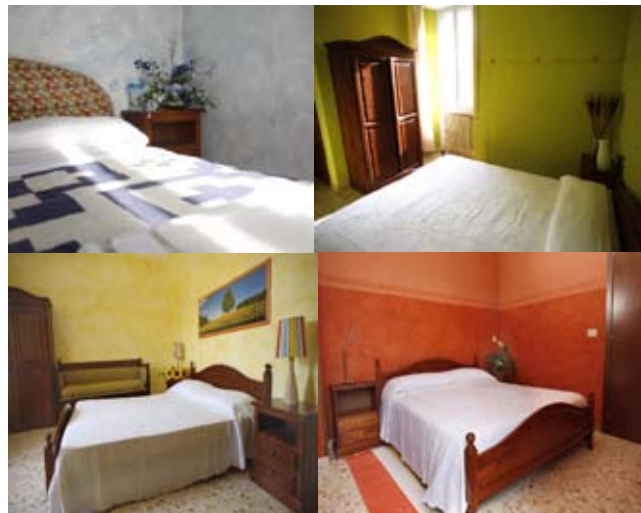
Beppe à Tocchi offre, dans le vieux bourg toscan de Tocchi, le gîte et le couvert au voyageur et l'entraîne dans un véritable voyage vers le passé.



Aménagées avec goût et simplicité, dans le style propre à la campagne siennoise, mais avec une touche d'originalité, les cinq chambres avec salle de bains invitent à partager la vie du bourg et de ses 35 habitants. Ne soyez pas surpris si, au détour d'un chemin, lors d'une balade vespérale dans les ruelles du village, vous deviez apercevoir des sangliers, des daims ou des porcs-épics, ou si le matin, vous ouvriez les yeux au chant du coq ou à celui des oiseaux des bois. A la Locanda di Beppe à Tocchi, vous vivrez une expérience unique et authentique, telle que vous n'en trouverez qu'en Toscane.

Chambre et petit déjeuner ou demi pension. Bar, salle de lecture, TV commune, coffre-fort, sèche-cheveux, télécopieur, internet, VTT.

Sports et loisirs en proximité:
piscine (10 km)
manège (12 km)
club de golf (12 km)
lac de pêche (20 km)
spa (28 km)



Le couvert

La Locanda di Beppe à Tocchi est une adresse de choix pour les gourmets et les amateurs de bonne chère, prêts à quitter les sentiers battus pour découvrir de petits restaurants sortant de l'ordinaire. A notre table, vous goûterez surtout des plats à base de poissons de l'Archipel toscan qui inspirent les talents culinaires de notre chef Beppe, alias Giuseppe Russo. Bien entendu, vous y trouverez aussi des plats typiques de la cuisine locale, tels le tortello maremmano, le sanglier et la classique entrecôte à la fiorentina. Nos plats sont préparés avec ingrédients authentiques: pâtes et desserts faits maison, légumes de notre potager, fromages, huiles et charcuterie de production locale.

